

Números da Indústria Gráfica Brasileira



Setembro/2021



Fundada
em **1965**

ABIGRAF

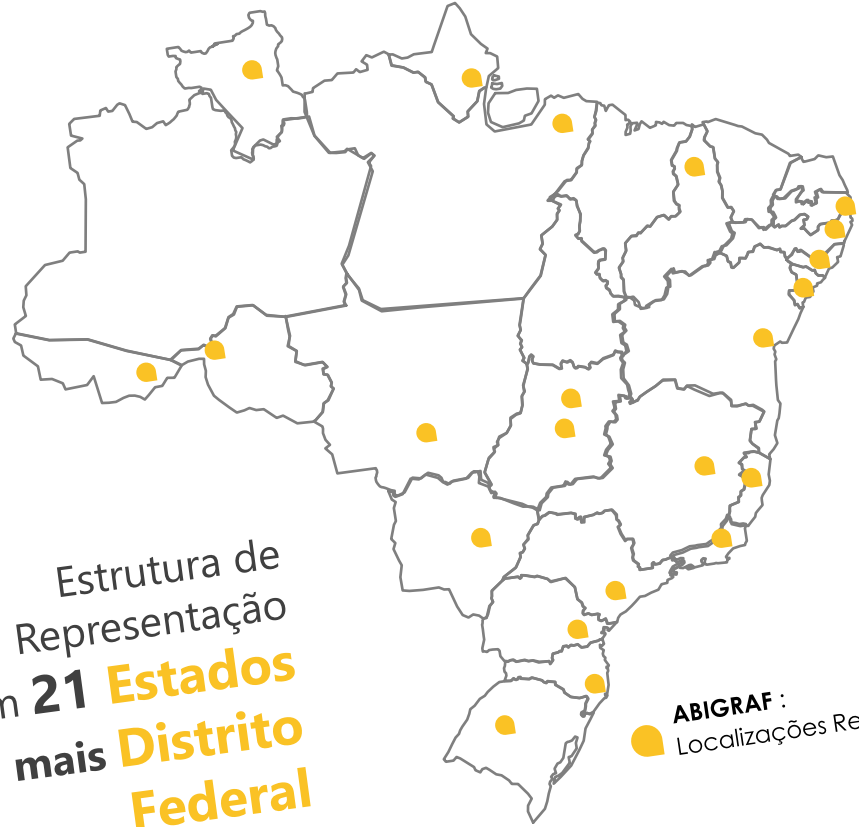
Representa a
indústria gráfica
brasileira, que
está composta de
17.671
empresas

A **ABIGRAF**
fortalece a
indústria ao
valorizar a
comunicação
impressa

Estrutura de
Representação
em **21 Estados**
mais **Distrito**
Federal

MISSÃO

Liderar, integrar e representar a indústria
gráfica ao valorizar a comunicação impressa
e promover o desenvolvimento de seus
associados e partes interessadas.



ABIGRAF :
Localizações Regionais



INDÚSTRIA GRÁFICA BRASILEIRA

Indústria Gráfica Brasileira em 2020		Versus Ano Anterior
Exportação	FOB: US\$ 187,3 milhões	-30,6%
Importação	FOB: US\$ 180,7 milhões	-36,3%
Balança Comercial (Superávit)	FOB: US\$ 6,6 milhões	+148,5%
Emprego	172.114	-2,1%
Empresas Gráficas	17.671	-3,5%

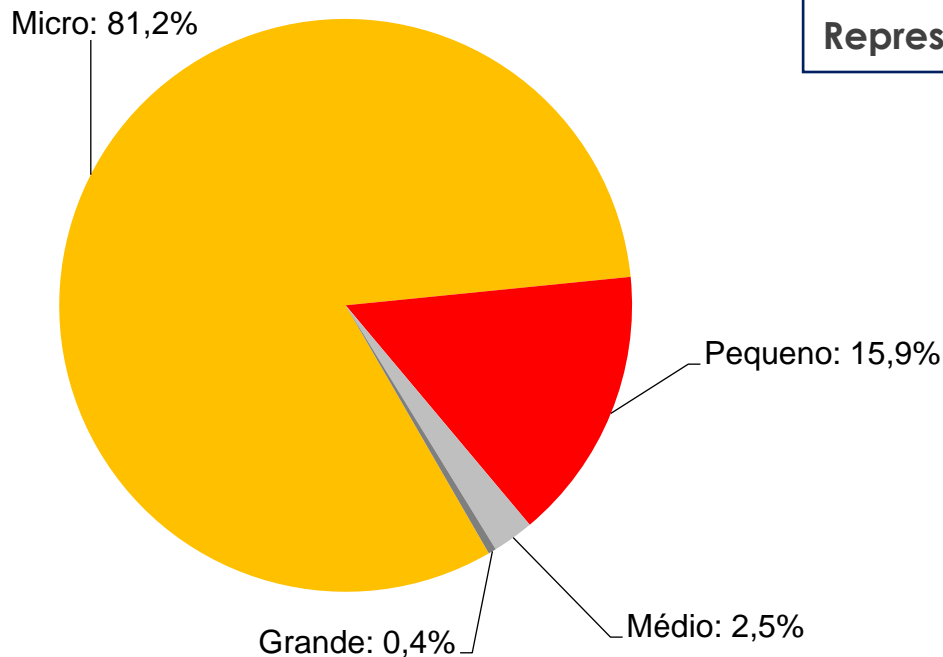
Fonte: IBGE/PIA, Ministério da Economia – Sec. Especial de Previdência e Trabalho /(RAIS/CAGED).

Elaboração: DECON/ABIGRAF.

Dados de Emprego e Empresas Gráficas de 2019, pois ainda não foram disponibilizados dados oficiais de 2020

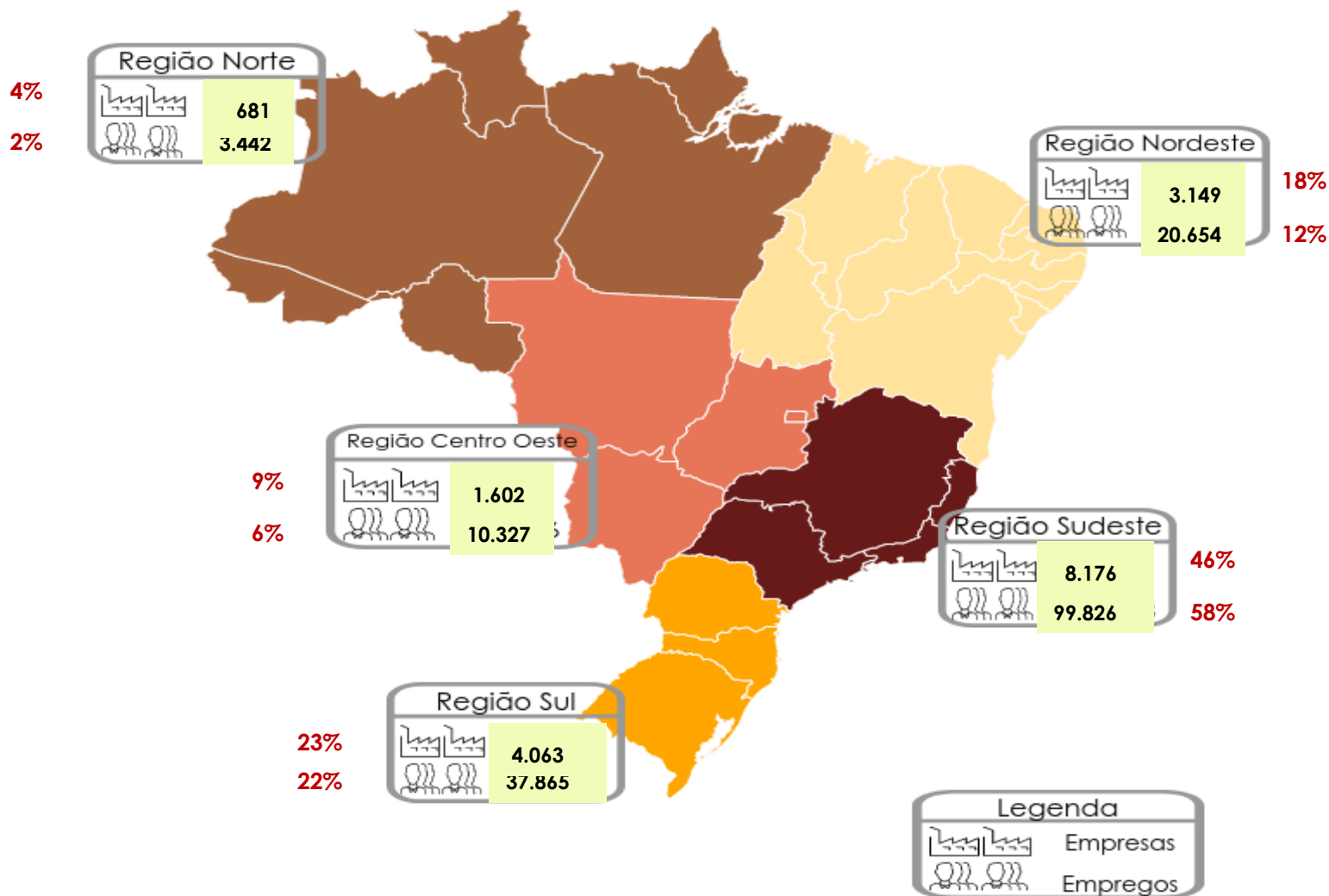
PERFIL DAS EMPRESAS DA INDÚSTRIA GRÁFICA BRASILEIRA

EMPRESAS MICRO E PEQUENO PORTE
Representam 97% do setor



Micro	De 0 a 9 empregados
Pequeno	De 10 a 49 empregados
Médio	De 50 a 249 empregados
Grande	De 250 ou mais vínculos diretos ativos

ABRANGÊNCIA DA INDÚSTRIA GRÁFICA BRASILEIRA



Fonte: RAIS e CAGED / Ministério da Economia – Sec. Especial de Previdência e Trabalho. Elaboração: Decon/Abigraf : Quantidade de empregados formais.
 Obs.: Os estabelecimentos incluem todos os CNPJ's, com ou sem empregados, com declaração de RAIS ativa.
 Os CNPJ's que não tiveram empregados durante o ano ou que tiveram suas atividades paralisadas durante o ano não estão incluídos.

PARTICIPAÇÃO DOS SEGMENTOS NA INDÚSTRIA

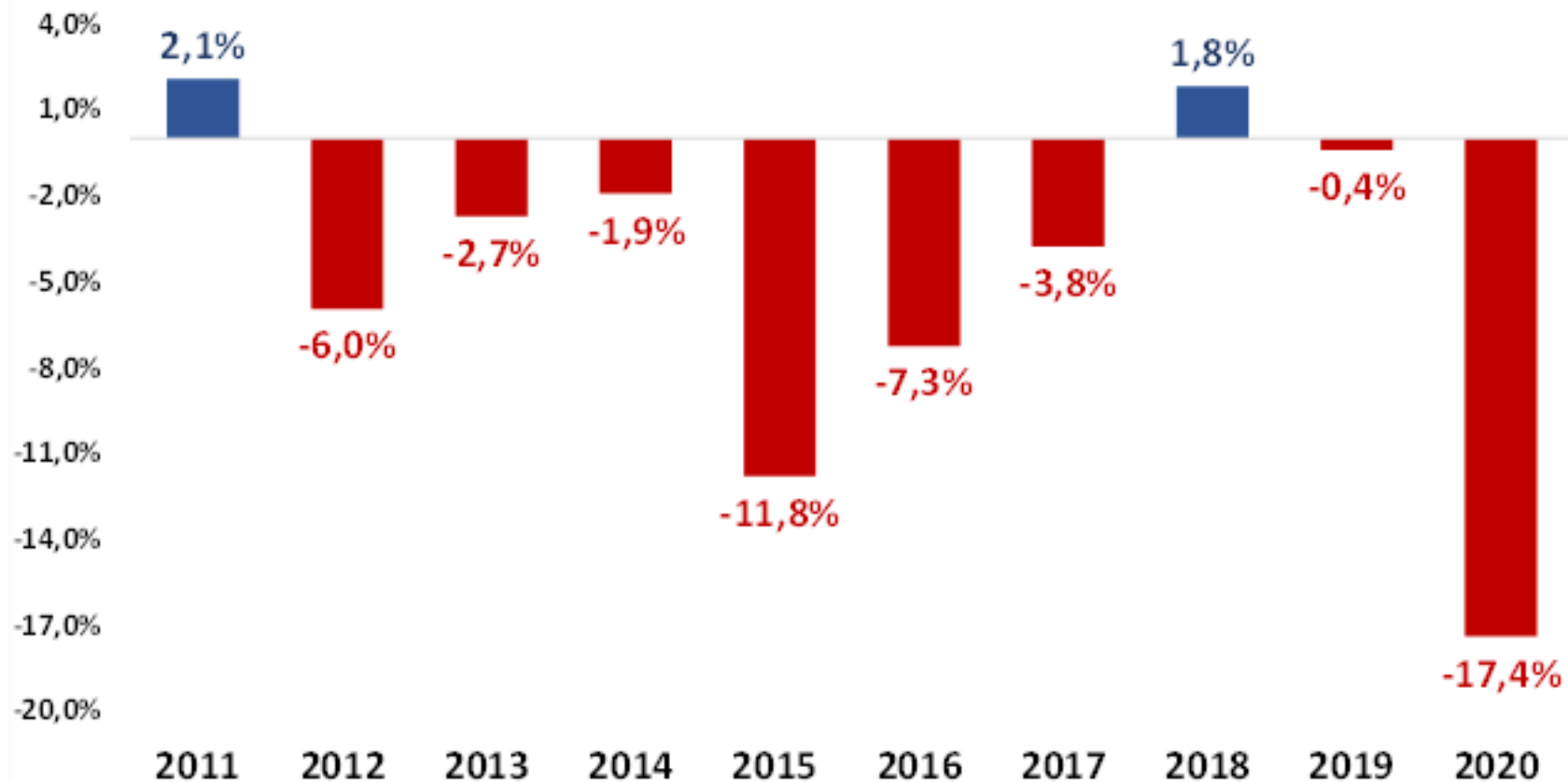
Segmentos da Indústria Gráfica Brasileira	Participação no Setor de Produção %
Embalagens	49%
Editorial - Publicações (livros, revistas, manuais e guias)	21%
Impressos Promocionais	8%
Imp. de segurança/Fiscais/Formulários	7%
Rótulos e Etiquetas	5%
Cartões Transacionais (banco, crédito, refeição, alimentação, etc)	3,9%
Pré-impressão	3,1%
Cadernos	2,9%
Envelopes	0,1%
INDÚSTRIA GRÁFICA	100,0%

NÚMEROS DA INDÚSTRIA GRÁFICA BRASILEIRA

Indústria Gráfica Brasileira	2014	2015	2016	2017	2018	2019	2020
Produção Industrial Valores Nominais: Preços Correntes	R\$47,6 bi	R\$43,8 bi	R\$46,8 bi	R\$45,6 bi	R\$46,7 bi	R\$48,2 bi	R\$41,9 bi
Variação da Produção Física	-1,9%	-11,8%	-7,3%	-3,8%	+1,8%	-0,4%	-17,4%

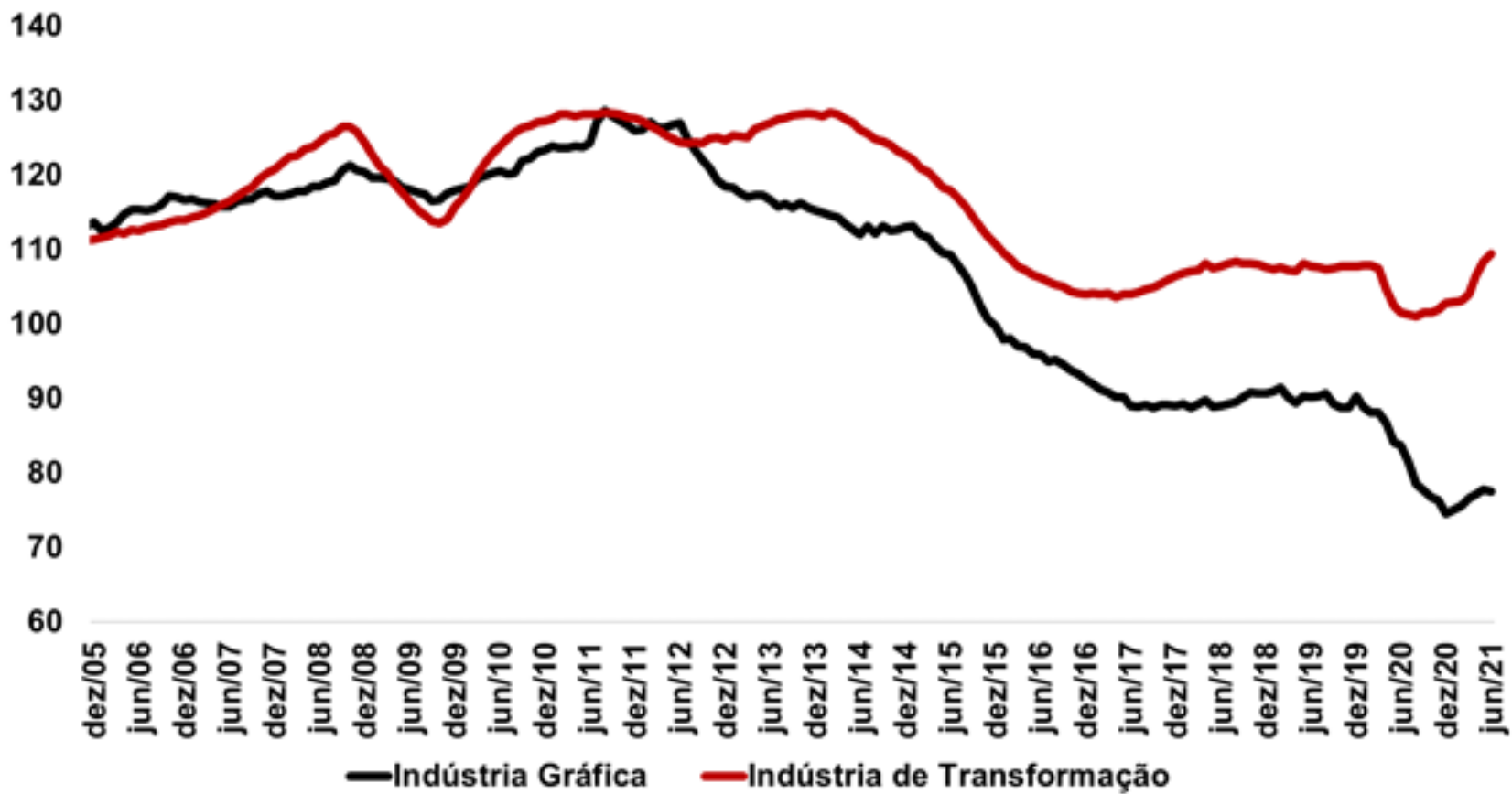
Produção Física da Indústria Gráfica

Variação % Anual



Comparativo: IND. GRÁFICA BRASILEIRA versus IND. DE TRANSFORMAÇÃO

Produção Física
(Média Móvel de 12 Meses)



PRODUÇÃO FÍSICA INDUSTRIAL

INDÚSTRIA GRÁFICA: 1º. Semestre 2021

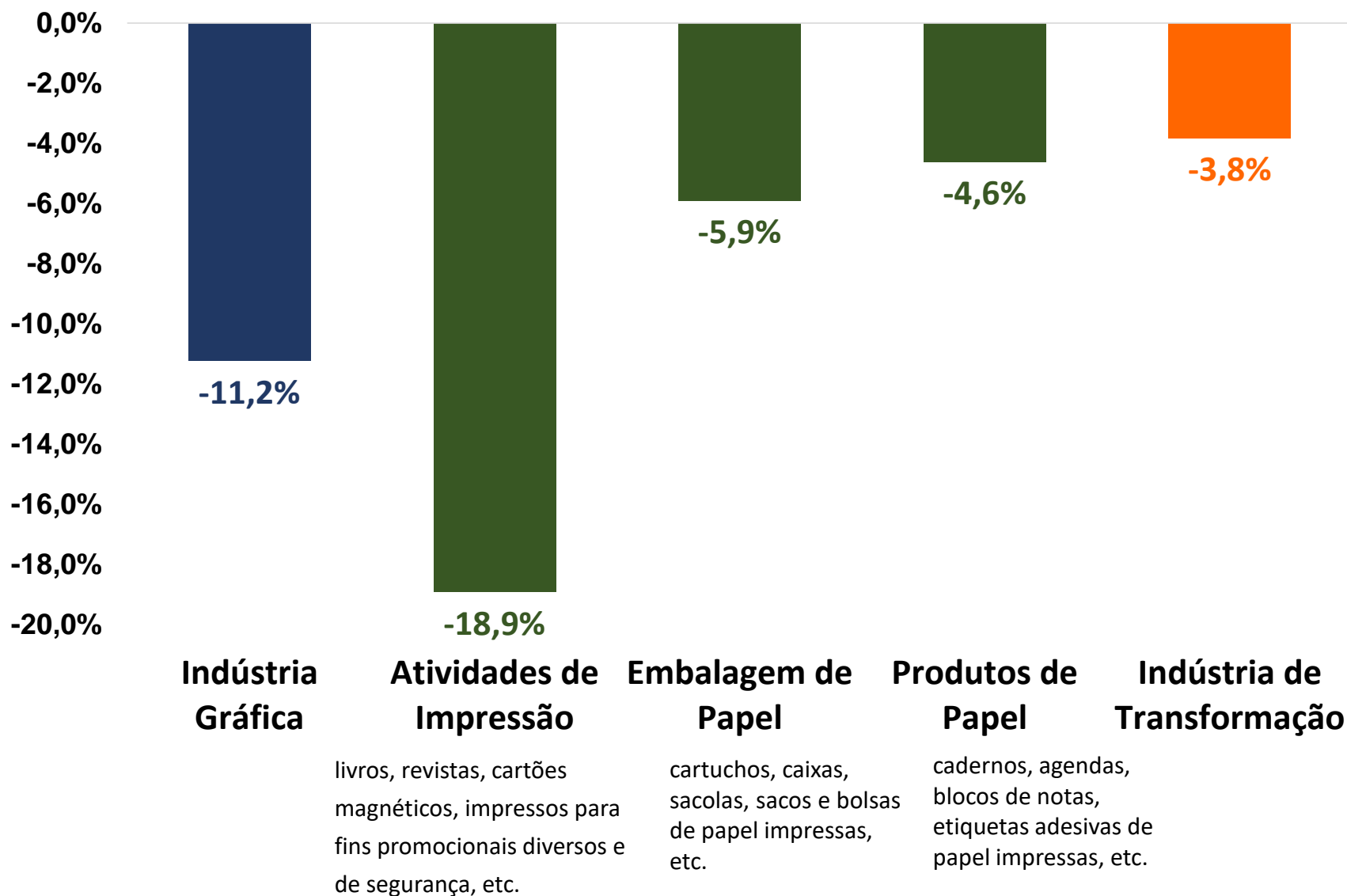
	Indústria Gráfica*	Indústria de Transformação
1º.Tri 21 / 1º.Tri 20	11,2%	5,2%
1º.Tri 21 / 4º.Tri 20*	9,0%	-0,6%
2º.Tri 21 / 2º.Tri 20	5,1%	25%
2º.Tri 21 / 1º.Tri 21*	-11,2%	-3,8%

Importante: com relação ao nível pré pandêmico (quarto trimestre de 2019), a produção física da Indústria Gráfica ainda está 16,6% abaixo.

Desde 2012 a Indústria Gráfica já perdeu mais da metade da sua produção física industrial.

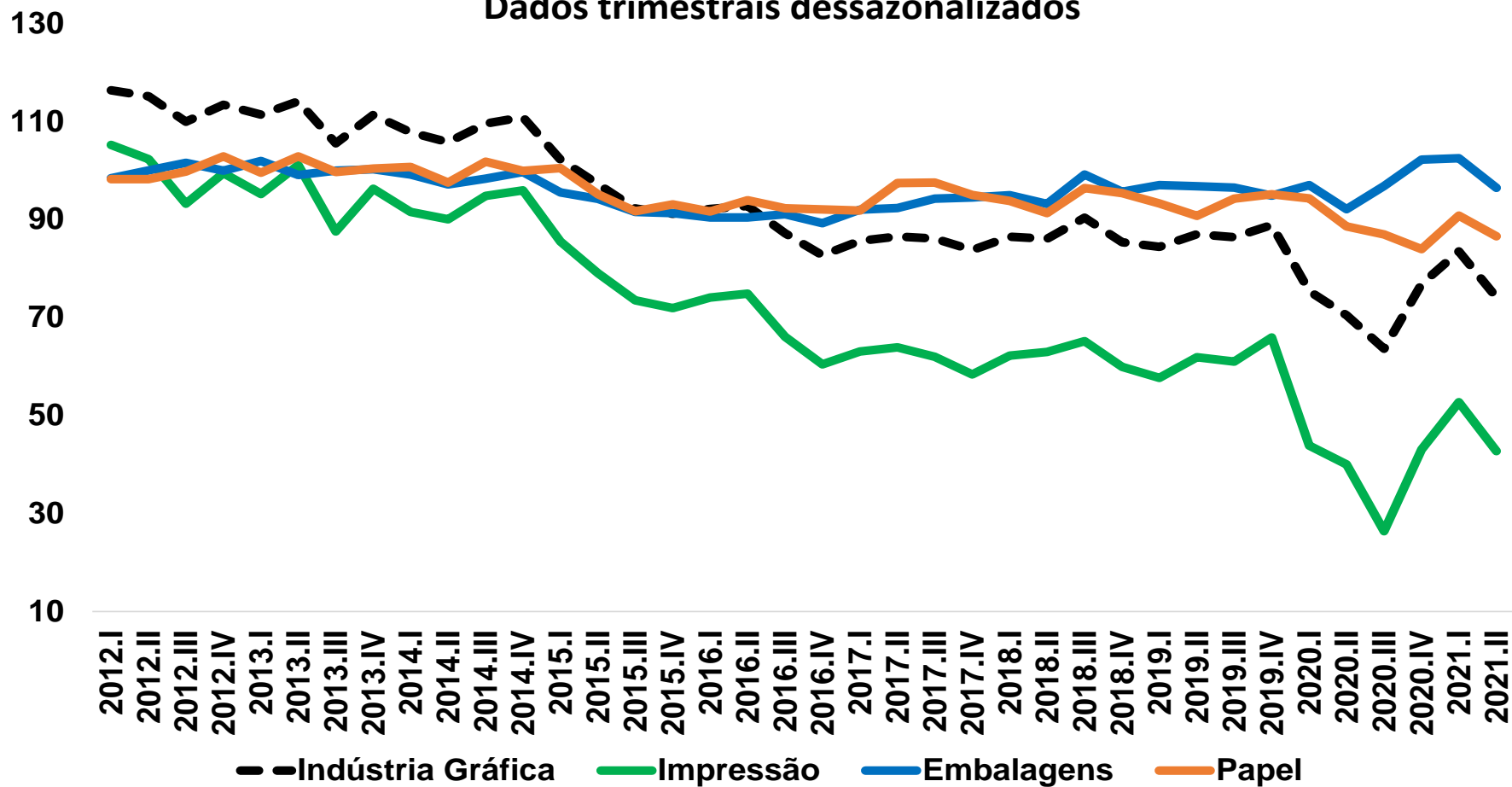
Produção Física da Indústria Gráfica

Variação no 2º trimestre/21 vs 1º trimestre/21



Produção Física da Indústria Gráfica

Dados trimestrais dessazonalizados



livros, revistas, cartões magnéticos, impressos para fins promocionais diversos e de segurança, etc.

cartuchos, caixas, sacolas, sacos e bolsas de papel impressas, etc.

cadernos, agendas, blocos de notas, etiquetas adesivas de papel impressas, etc.

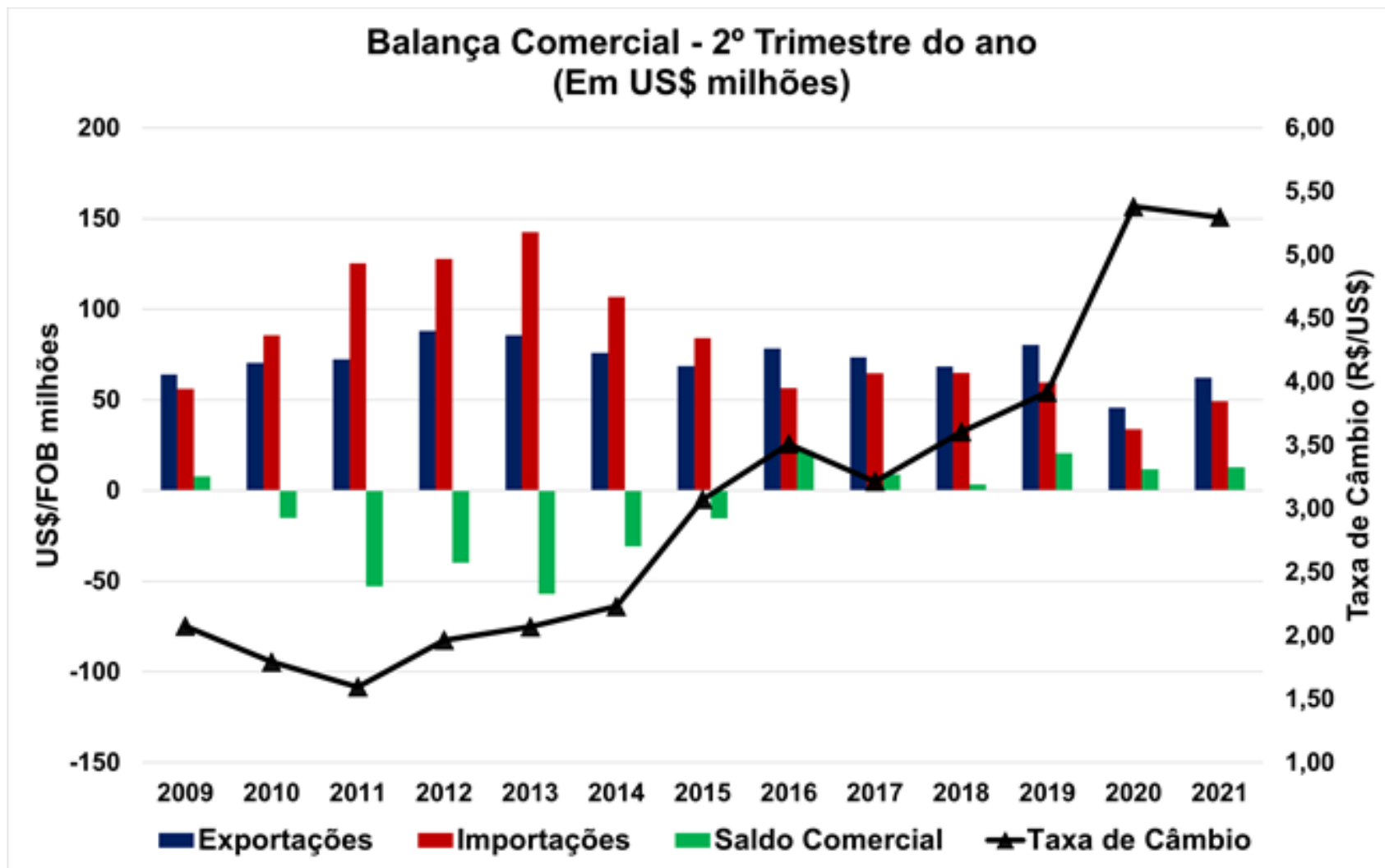
BALANÇA COMERCIAL DA INDÚSTRIA GRÁFICA BRASILEIRA

US\$ Milhões (FOB)
2006 a 2020

Período	Exportações	Var em rel. ano anterior %	Importação	Var em rel. ano anterior %	Saldo comercial
2006	276,9	-	212,5	-	64,5
2007	279,1	1%	319,8	50%	-40,7
2008	255,7	-8%	370,1	16%	-114,4
2009	220,3	-14%	298,2	-19%	-77,9
2010	249,0	13%	409,6	37%	-160,6
2011	269,3	8%	563,8	38%	-294,5
2012	298,2	11%	536,8	-5%	-238,7
2013	279,1	-6%	548,7	2%	-269,6
2014	289,6	4%	493,8	-10%	-204,2
2015	270,4	-7%	378,4	-23%	-108,0
2016	293,3	8%	257	-32%	36,3
2017	279,1	-5%	291,4	13%	-12,23
2018	267,8	-4%	288,8	-0,9%	-21
2019	269,9	0,8%	283,5	-1,8%	-13,6
2020	187,3	-30,6%	180,7	-36,3%	6,6

BALANÇA COMERCIAL DA INDÚSTRIA GRÁFICA BRASILEIRA

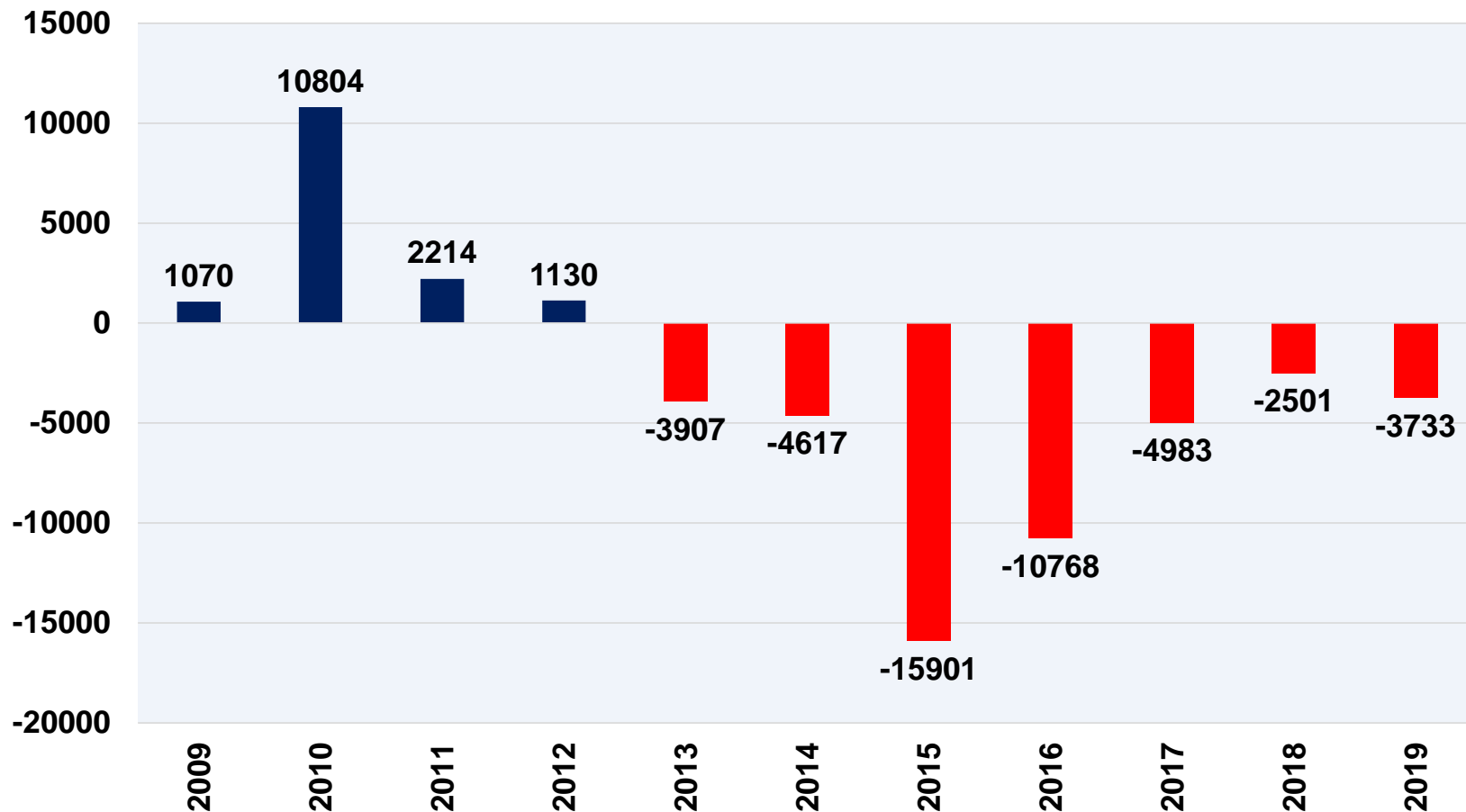
US\$ Milhões (FOB)
2008 a 2021



INDÚSTRIA GRÁFICA BRASILEIRA

SALDO DE EMPREGOS: Admissões - Demissões

Saldo de empregos na Indústria Gráfica, em número de vagas
Acumulado no ano



Fonte: MDIC Elaboração: DECON/ABIGRAF.

Obs.: Investimentos em máquinas e equipamentos importados.

Sidney Anversa Victor

Presidente

presidencia@abigraf.org.br

+55 11 3232-4506

www.abigraf.org.br